

# Pattex Air Pure KM530

## Spritzbarer Kontaktkleber

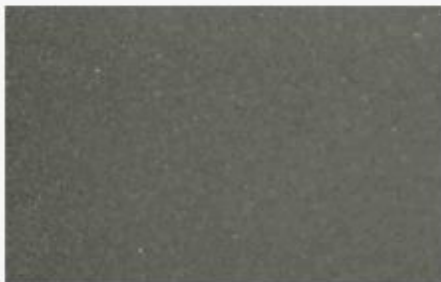
Absolut gleichmäßiger Spritz-Auftrag möglich  
Wasserbasierte, verarbeitungsfreundliche Rezeptur  
Geruchsneutral  
Lösemittelfrei



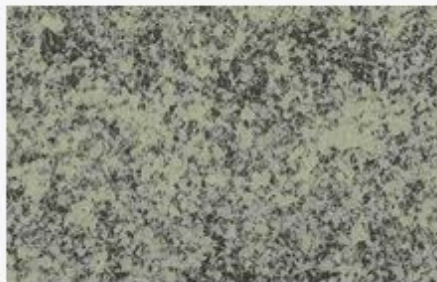
## Produktvorteile:

Mit Pattex-Spritzpistole oder gängiger Lackierpistole einfach aufzutragen  
Spart Arbeitszeit ? besonders bei geeigneter Serienfertigung  
Rationelles, praktisches Arbeiten möglich  
Sehr hoher Festkörperanteil, dadurch viel höhere Festigkeiten  
Optimale Ergiebigkeit  
Weiterver- und bearbeitung des Werkstücks sofort nach der Verpressung möglich  
Einfache Reinigung der Werkzeuge mit Wasser

## SPRÜHAUFTRAG VERGLEICH:



Pattex Air Pure (Lösemittelfrei)



Pattex Air Classic



Produkt eines Mitbewerbers

## Verwendungszweck:

Zum schnelleren und einfacheren Auftrag auf großen Flächen  
Flächenkaschierungen von Formteilen mit Schichtstoff (HPL, etc.)  
Verklebung von saugenden und nichtsaugenden Flächen ? auch in Kombination (Schichtstoff, Metall, Holz & Holzwerkstoffe, Schaumstoff, Möbel-Linoleum, Gummi, etc.)

## Besondere Hinweise:

Bitte Beachten Sie unser Technisches Merkblatt und das Sicherheitsdatenblatt.

## Verarbeitungshinweise:

### Materialvorbereitung:

Die Klebeflächen müssen passgerecht, fettfrei, tragfähig und sauber sein.

### Klebstoffauftrag:

Klebstoff mit Pattex-Spritzpistole im Kreuzgang aufspritzen, bis ein geschlossener Film (siehe Technisches Merkblatt) entsteht.

### Verpressung:

Durch Fingertest prüfen, ob Klebstoff ausreichend abgelüftet ist. Der Klebstoff-Film muss sich trocken anfühlen und darf keine Fäden mehr ziehen. Dann die Fügeteile kurz und kräftig ( $0,5 \text{ N/mm}^2$ ) zusammenpressen. Dies kann mit einer Funierpresse oder Pattex-Andruckwalze erfolgen.

### Nachbearbeitung:

Sofort nach der Verpressung enthält man eine Anfangsfestigkeit, die zur Be- und Weiterverarbeitung ausreicht, z.B. Sägen, Fräsen. Die Endfestigkeit baut sich zeitverzögert auf.

## Verbrauch:

50-100 g/m<sup>2</sup>, je nach Untergrund, ergibt bis zu 10 m<sup>2</sup>/kg fertig verklebte Fläche (zweiseitiger Auftrag).

## Downloads

[Technisches Datenblatt](#)

[Sicherheitsdatenblatt](#)